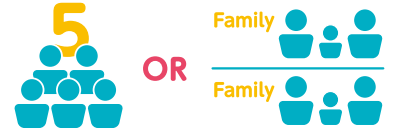


ラボ内の人数は極力最小限に！

スタッフは極力最小限の人数で実施をお願いします。
 なお、参加者の同時利用は**最大人数：①5名もしくは②2家族**としてください。
 ※制限を超える場合、時間をずらしたご案内をお願いします。



入館の際にサーモカメラでの検温をお願いします。

スタッフとなる方全員に検温をお願いします。

参加者の検温用には
非接触検温器をお渡しします。

マスクの着用、手洗い、うがい、消毒を徹底してください。 消毒液の持参もお願いします。

お客様とのソーシャルディスタンスを意識しましょう。

なるべく2mの距離間を、最低でも1mは心がけてください。

ラボの扉は常時半分を開放、換気時には全開放を！

換気は1時間に10分程度行ってください。

※半開イメージ



座席の利用制限にご協力ください。共有の備品などは必ず消毒をお願いします。

お客様の安全を守りましょう！

呼び込みはご遠慮ください。

告知は館内放送も致しますので、事前にコメントの提出をお願いします！

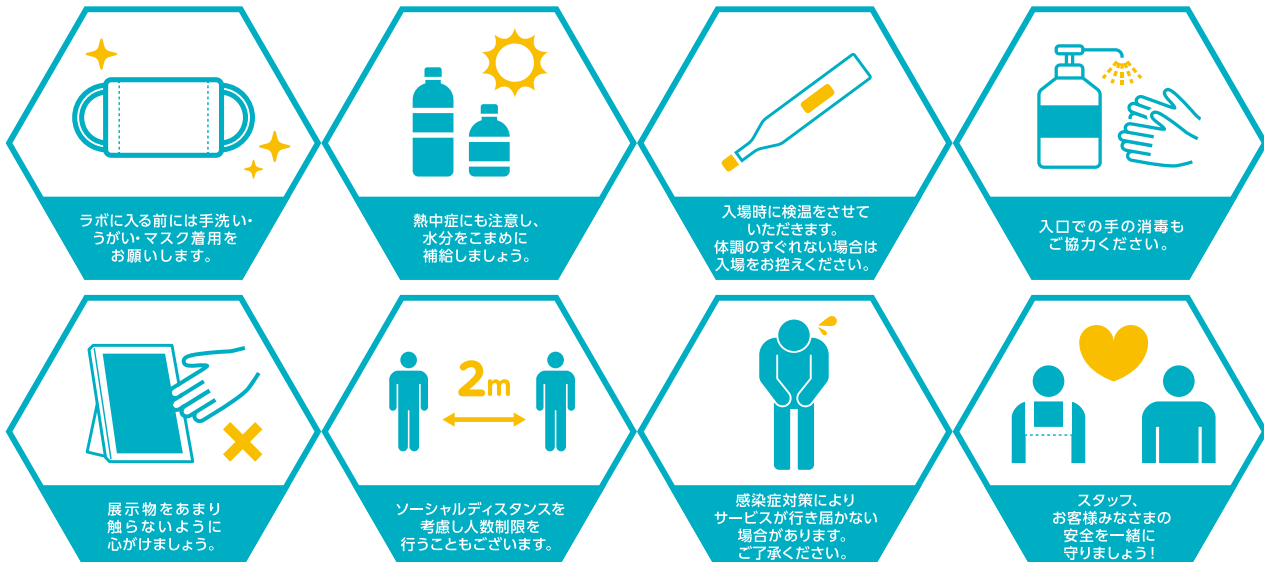
できるだけ予約制の参加募集を。
また、ラボ内での大声は控えましょう。

オンラインイベントの同時開催もご検討ください。

端末は各自でご用意ください。

2020年7月より、Wi-Fi設備とラボ専用
Zoomのアカウントをご用意しました！

イベント参加者の皆様へお願い



こちらのデータは
マリンピアラボ
Instagramにて
配信中！

#marinepiablabo