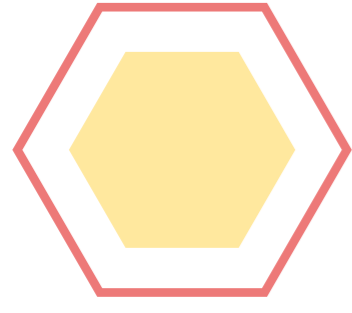
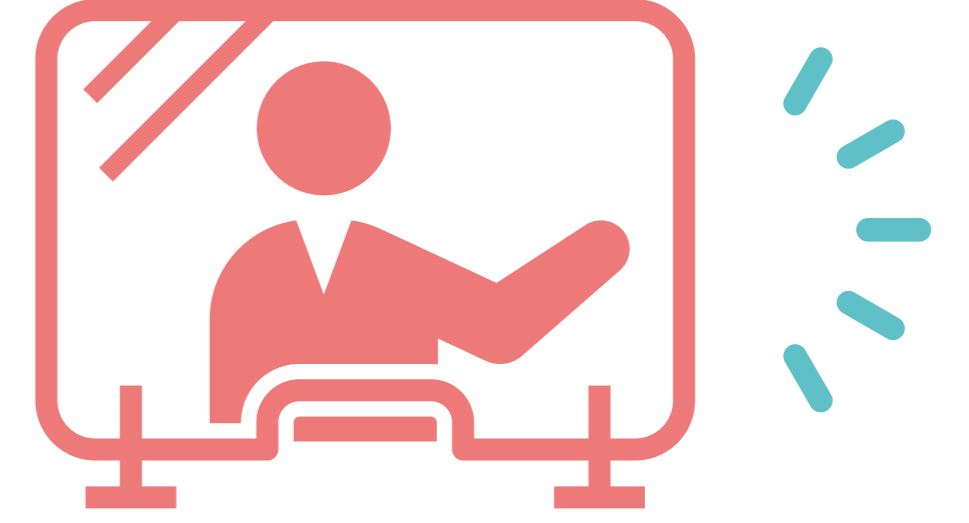


ラボ内の人数は極力最小限に!

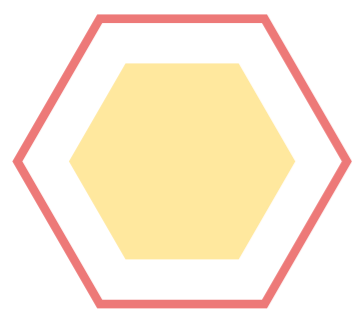
参加者の同時利用は **飛沫防止パーテーションの活用** で最大 **①10名**、もしくは **②4家族** としてください。



入館の際に防災センターでの検温をお願いします。

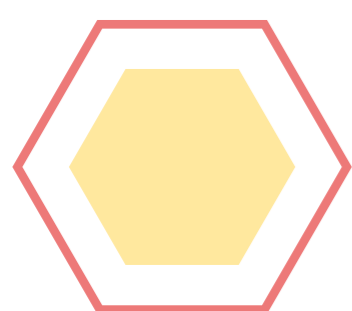
スタッフとなる方全員に検温をお願いします。

参加者の検温には、マリンピアラボ内に設置している非接触検温器を利用してください。



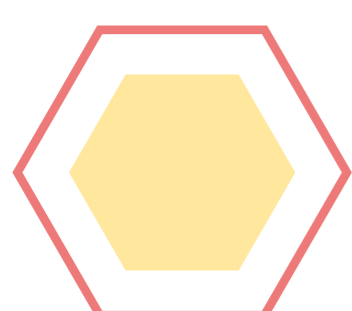
マスクの着用、手洗い、うがい、消毒を徹底してください。

消毒液の持参もお願いします。



ラボの中では間隔をあけるように心がけましょう。

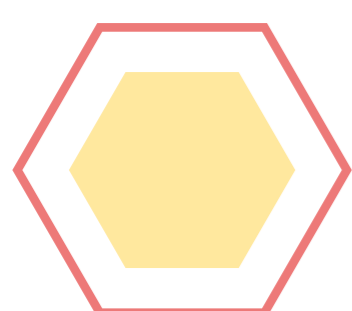
なるべく2mの距離間を、最低でも1mは意識してください。



ラボの扉は常時半分を開放、換気時には全開放を!

換気は1時間に10分程度行ってください。

※半開イメージ



座席の利用制限にご協力ください。共有の備品などは必ず消毒をお願いします。

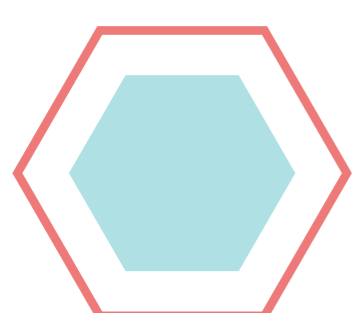
お客様の安全を守りましょう!



呼び込みはご遠慮ください。

告知は館内放送も致しますので、事前にコメントの提出をお願いします!

できるだけ予約制の参加募集を。また、ラボ内での大声は控えましょう。

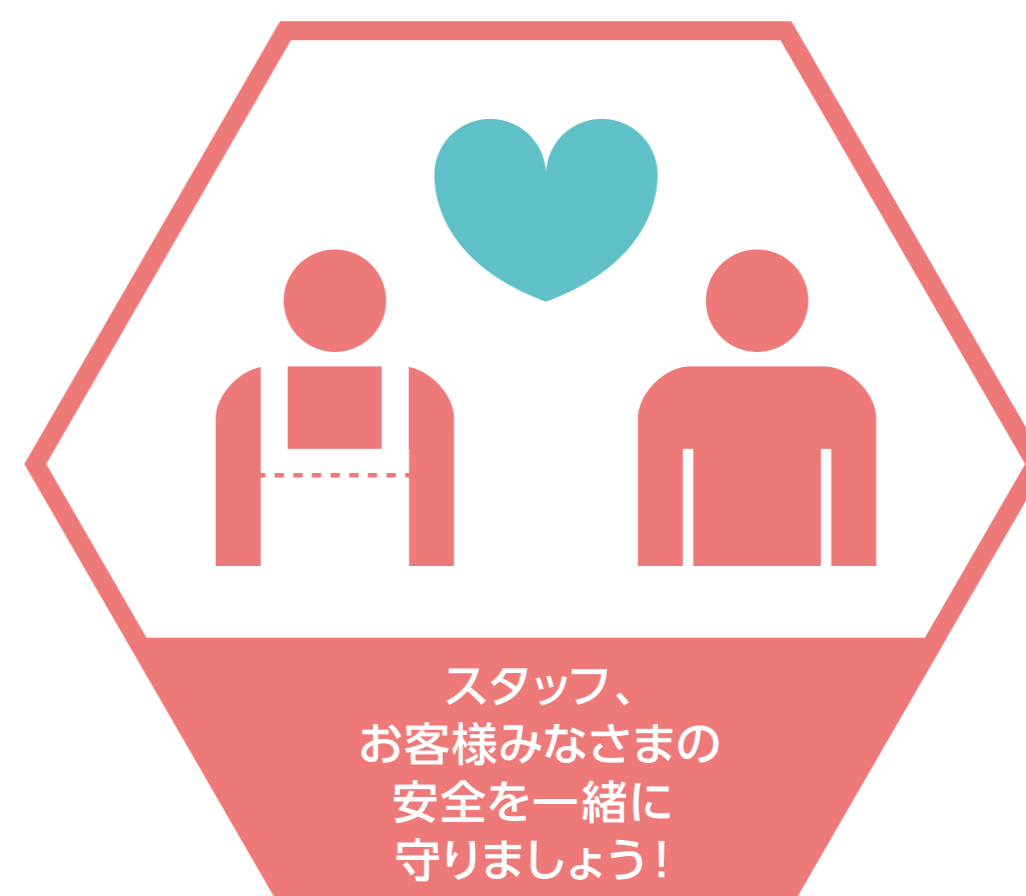
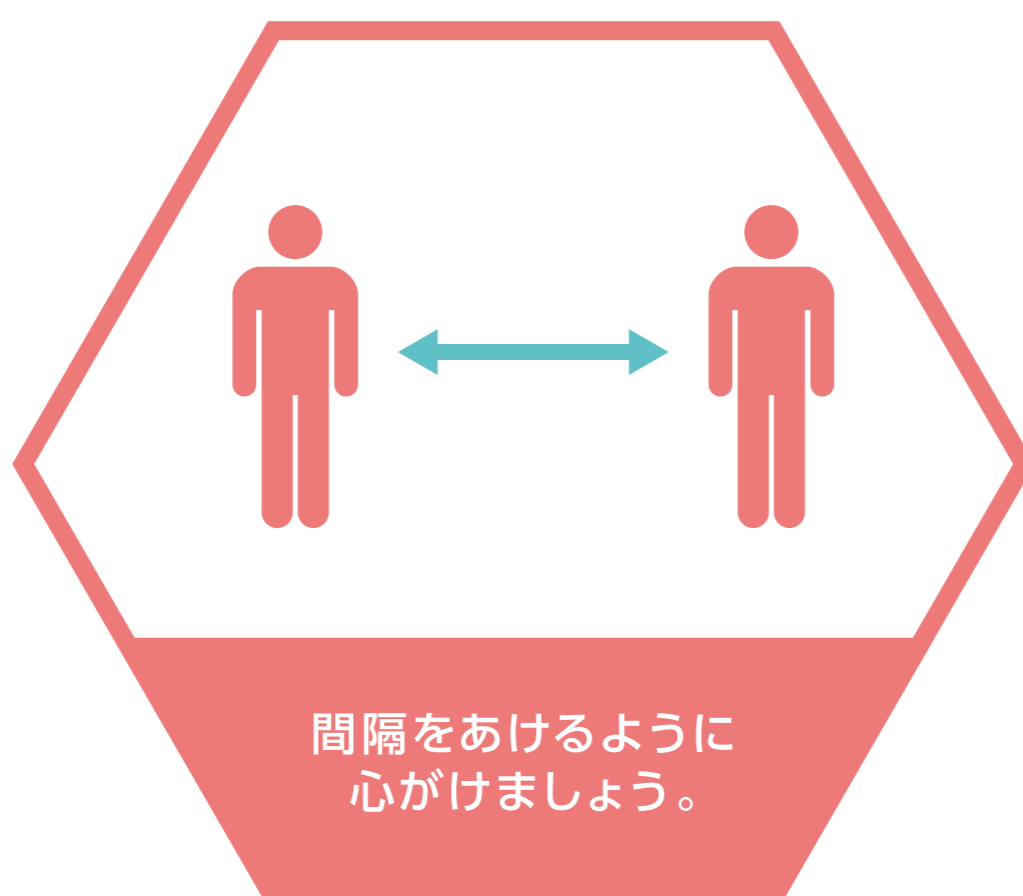


オンラインイベントの同時開催もご検討ください。

ラボ内にはWi-FiとZoomアカウントをご用意しております。

端末は各自でご用意ください。

イベント参加者の皆様へお願い



こちらのデータはマリンピアラボ Instagram にて配信中!

#marinepia labo